



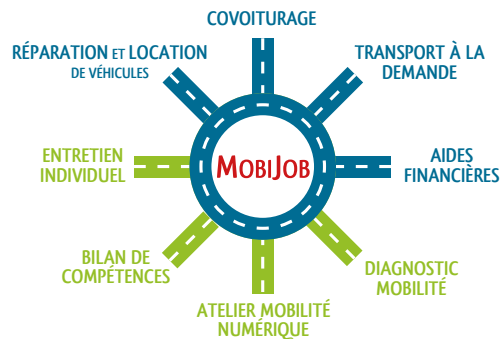
Retrouvez ce guide sur internet avec tous les détails, les aides, les adresses de sites web et les applications pour trouver vos solutions déplacements



MobiJob apporte des solutions immédiates de mobilité, pour aller travailler, passer un entretien de recrutement ou encore se former.

Ce service s'adresse à tous ceux qui recherchent un emploi

MobiJob propose un accompagnement individualisé pour :



# QUI PEUT M'AIDER ?

Vous avez peut-être droit à des aides pour trouver un moyen de transport ou une aide financière.

- **MIFE MobiJob**  
Pour les résidents du Territoire de Belfort. Les personnes inscrites à Pôle emploi sont prioritaires.
- **CIDFF**  
Tout public.
- **ADIE**  
Tout public.
- **UDAF**  
Toute personne en difficulté financière ou sociale.
- **FAST**  
Pour les salariés intérimaires.
- **Mission Locale**  
Aide au permis de conduire. Montage dossier demande d'aide. Pour les jeunes de 16 à 25 ans.
- **Information jeunesse (BIJ)**  
Pour les moins de 30 ans. Travailler ou étudier à l'étranger.
- **Épide**  
Pour les jeunes de 18 à 25 ans ayant des difficultés à trouver un emploi ou une formation.
- **Cap Emploi**  
Pour les personnes reconnues travailleurs handicapés.
- **Maison de l'Autonomie (MDPH)**  
Pour les personnes reconnues travailleurs handicapés.

et aussi...

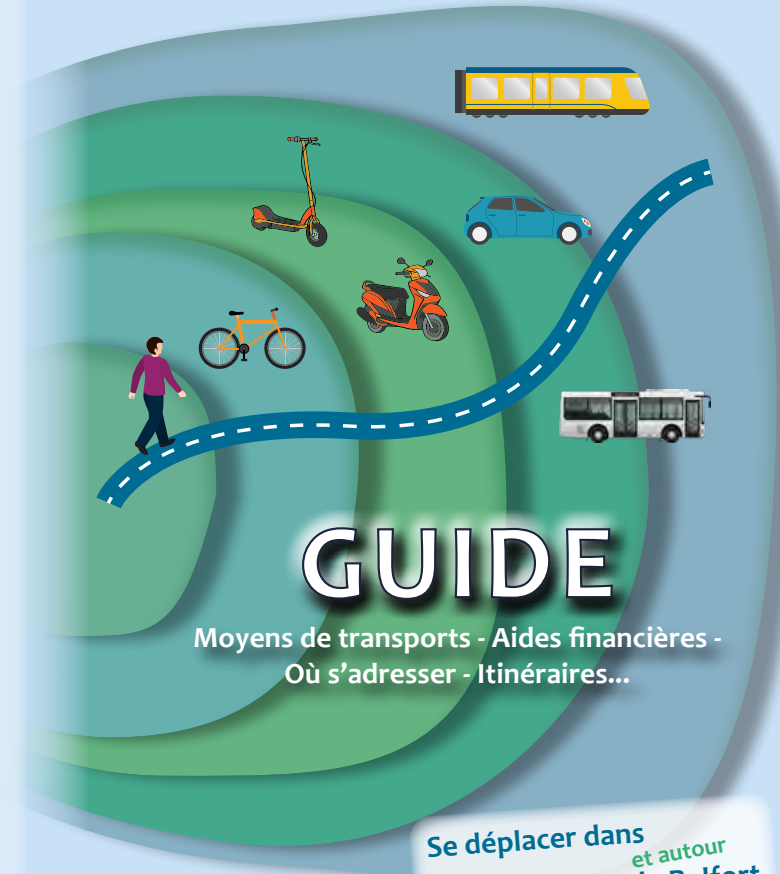
- **Espace des Solidarités Départementales (ex «PAS»)**  
Service du Conseil départemental du Territoire de Belfort.
- **CCAS (Centre Communal d'Action Sociale)**  
Des aides pour les résidents des communes. Contactez votre mairie.
- **Compte Personnel de Formation**  
Pour tout salarié ou demandeur d'emploi.
- **Pôle emploi**  
Pour les demandeurs d'emploi.
- **Dispositif Service Citoyen**  
Ville de Belfort, pour les jeunes de 18 à 30 ans.

Et si vous trouvez un emploi loin ? Pour vous loger, des aides sont possibles avec Action logement : [actionlogement.fr](http://actionlogement.fr)

ACCOMPAGNEMENT  
À LA MOBILITÉ



## À CHAQUE DISTANCE >>> >>> SA SOLUTION MOBILITÉ



Moyens de transports - Aides financières -  
Où s'adresser - Itinéraires...

Se déplacer dans  
et autour  
le Territoire de Belfort

SAVOIR BOUGER

[mobijob.fr](http://mobijob.fr)

Réalisation : MIFE - Place d'Europe - BP 90159  
- 90003 BELFORT cedex - tél. 03 84 90 40 00



Ce projet est cofinancé par le Fonds social européen dans le cadre du programme opérationnel national « Emploi et Inclusion » 2014-2020

# TOUS LES CONTACTS POUR SE DÉPLACER DANS LE TERRITOIRE DE BELFORT

MobiJob

[mife90.org/mobijob](http://mife90.org/mobijob)

Transport à la demande, covoiturage, réparation et location de véhicules.

Ridygo

[ridygo.fr](http://ridygo.fr)

Covoiturage. Application mobilité pour les transports du quotidien.

Solid'R Auto

[facebook.com/solidrauto](https://facebook.com/solidrauto)

Conseil, devis, location, réparation, vente de véhicule et garage solidaire (atelier à utiliser soi-même)

Loccost

<http://www.loccost.fr/>

Location de véhicules. Organisme conventionné avec le FASTT.

Nord Franche-Comté Mobilité

[pm-nordfranche-comte.eu/nord-franche-comte-mobilites](http://pm-nordfranche-comte.eu/nord-franche-comte-mobilites)

Vente de titres de transports pour les réseaux Optymo, Hériva et Évolity.

SNCF

[oui.sncf](http://oui.sncf)

Trains, mise en relation bus, covoiturage.

Optymo

[optymo.fr](http://optymo.fr)

Bus, vélos et autos en libre-service.

Mobigo

[viamobigo.fr](http://viamobigo.fr)

Pour faire son itinéraire dans la région Bourgogne Franche-Comté : train, bus, voiture, deux-roues et piéton.

Le Maillon Solidaire

[lemaillonsolidaire.fr](http://lemaillonsolidaire.fr)

Réparation de vélo et vente d'occasion.

## TROUVER UN ITINÉRAIRE

à pied

En moyenne, nous parcourons 500 mètres en 8 minutes. Accessible à tous, gratuit, écologique

Les petit plus : 100% écologique + bon pour la santé !



à vélo

Que d'avantages ! Stationnement facile. Circule facilement même quand il y a des encombrements, vous arrivez toujours à l'heure. En ville, vous roulez aussi vite qu'une voiture (15 km/h pour un vélo contre 14 km/h pour une voiture). Dans le Territoire de Belfort il y a 74 km de pistes cyclables, dont 30km dans Belfort (la Coulée Verte, la promenade François Mitterrand, l'EuroVélo 6).

Les petit plus : 100% écologique + bon pour la santé !



Pensez au casque !



en trottinette

Plutôt adaptée à la ville, la trottinette, classique ou électrique, permet de parcourir une distance importante. Elle est limitée à 25 km/h.

Attention pour les trottinettes électriques : équipement de sécurité et assurance obligatoires. Pas de service de location dans le Territoire de Belfort.

Les petit plus : parking facile



en scooter ou mobylette

Un moyen de transport rapide et économique qui permet de remonter facilement le flot des voitures et qui donne plus de facilités également pour se garer. Il permet de parcourir de plus longues distances que le vélo.



en train

Comme le bus, le train est un bon moyen de se déplacer pour les plus longues distances. Il est plus écologique, plus rapide et plus confortable.

CHOISISSEZ LE MOYEN DE DÉPLACEMENT LE PLUS ADAPTÉ !

en voiture

C'est le mode de transport encore privilégié pour se déplacer. Il permet d'être plus flexible sur l'heure de départ et d'arrivée, mais reste dépendant des aléas de la circulation et de l'accessibilité aux places de parking.

Ce mode de transport coûte cher.

Faire du covoiturage permet de réduire fortement vos frais de transports et de réduire votre empreinte écologique.

Le petit plus : l'occasion de voyager dans une ambiance conviviale.

en bus

Le bus est souvent l'un des moyens de transport les moins chers et permet de gagner du temps en comparaison à la voiture, sans compter qu'il est plus écologique. Il est accessible à tous. Belfort et son agglomération bénéficient d'un réseau de transport en commun étendu : 7 lignes urbaines et 18 lignes suburbaines.

Plan des pistes cyclables de Belfort : [www.belfort.fr/fileadmin/documents/cadre\\_de\\_vue/Plan\\_Pistes\\_Cyclables.pdf](http://www.belfort.fr/fileadmin/documents/cadre_de_vue/Plan_Pistes_Cyclables.pdf)

### Préparez votre déplacement !

Pour savoir combien de temps il vous faudra et combien cela vous coûtera :

consultez un de ces sites web ou leur application sur votre smartphone.

**Mobigo**  
Bourgogne-Franche-Comté

Le site incontournable de notre région qui propose train, car, bus, tram, covoiturage, autopartage, vélo et marche à pied.

[viamobigo.fr](http://viamobigo.fr)

**optymo**

Dans le Territoire de Belfort, Optymo met à votre disposition des bus, des vélos et des voitures.

[optymo.fr](http://optymo.fr)

**RIDYGO**

Une appli de covoiturage pour vous faire emmener ou proposer des places dans votre voiture.

[ridygo.fr](http://ridygo.fr)

Besoin de cartes, plans, itinéraires, pour toute la France ? et même plus loin ? Beaucoup de sites et applications mobiles vous proposent des solutions, en voici trois.

ViaMichelin

[viamichelin.fr](http://viamichelin.fr)

mappy

[mappy.com](http://mappy.com)

Google Maps

[google.com/maps](http://google.com/maps)



POUVOIR BOUGER

Ce projet est cofinancé par le Fonds social européen dans le cadre du programme opérationnel national « Emploi et Inclusion » 2014-2020